

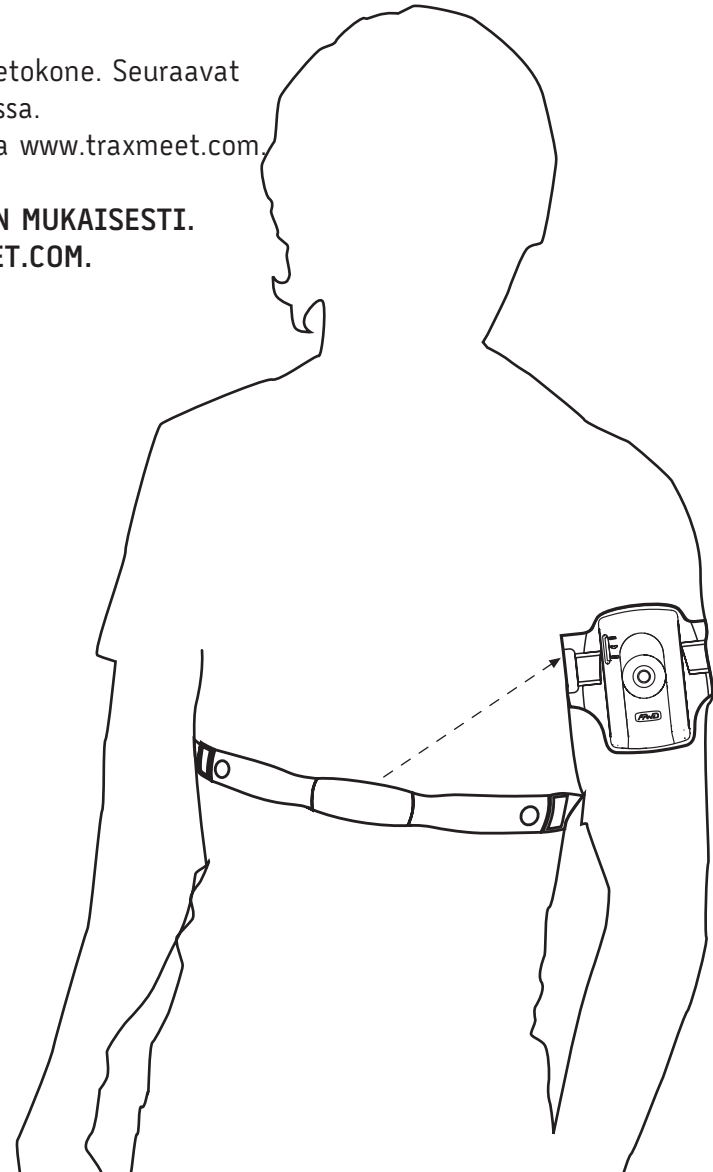


PIKAOPAS

(B-sarja)

PIKAOPAS (B-SARJA)

- **ONNITTELUT PÄÄTÖKSESTÄSI** ostaa **FRWD B400** Urheilutietokone. Seuraavat ohjeet auttavat sinut alkuun **FRWD**-urheiluelämyksen kanssa. Lisätietoa tuotteista ja niiden käytöstä löydät osoitteesta www.traxmeet.com.
- **ALOITA LAITTEEN KÄYTTÄMINEN B400-ALOITUSOPPAAN MUKAISESTI. UUSIMMAT OPPAAT LÖYDÄT OSOITTEESTA WWW.TRAXMEET.COM.**



TÄRKEIMMÄT OMINAISUUDET

FRWD-tallennin

Toimintatilat

- » Outdoor Mode: Tallentaa reitin – paikan – nopeuden – matkan – sykkeen – korkeuden – kallistuskulman – ilmanpaineen – lämpötilan
- » Indoor Mode: Tallentaa RR-sykevälitietoa

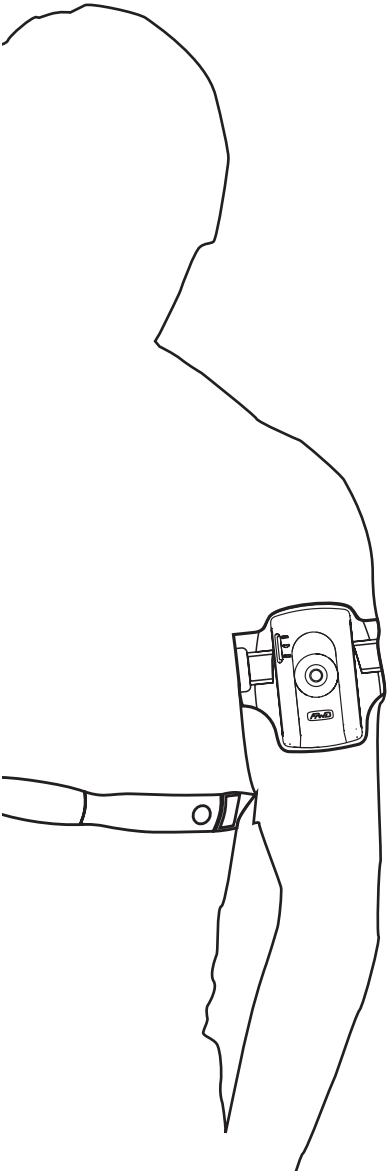
Ominaisuudet

- » GPS – sykemittari – barometri

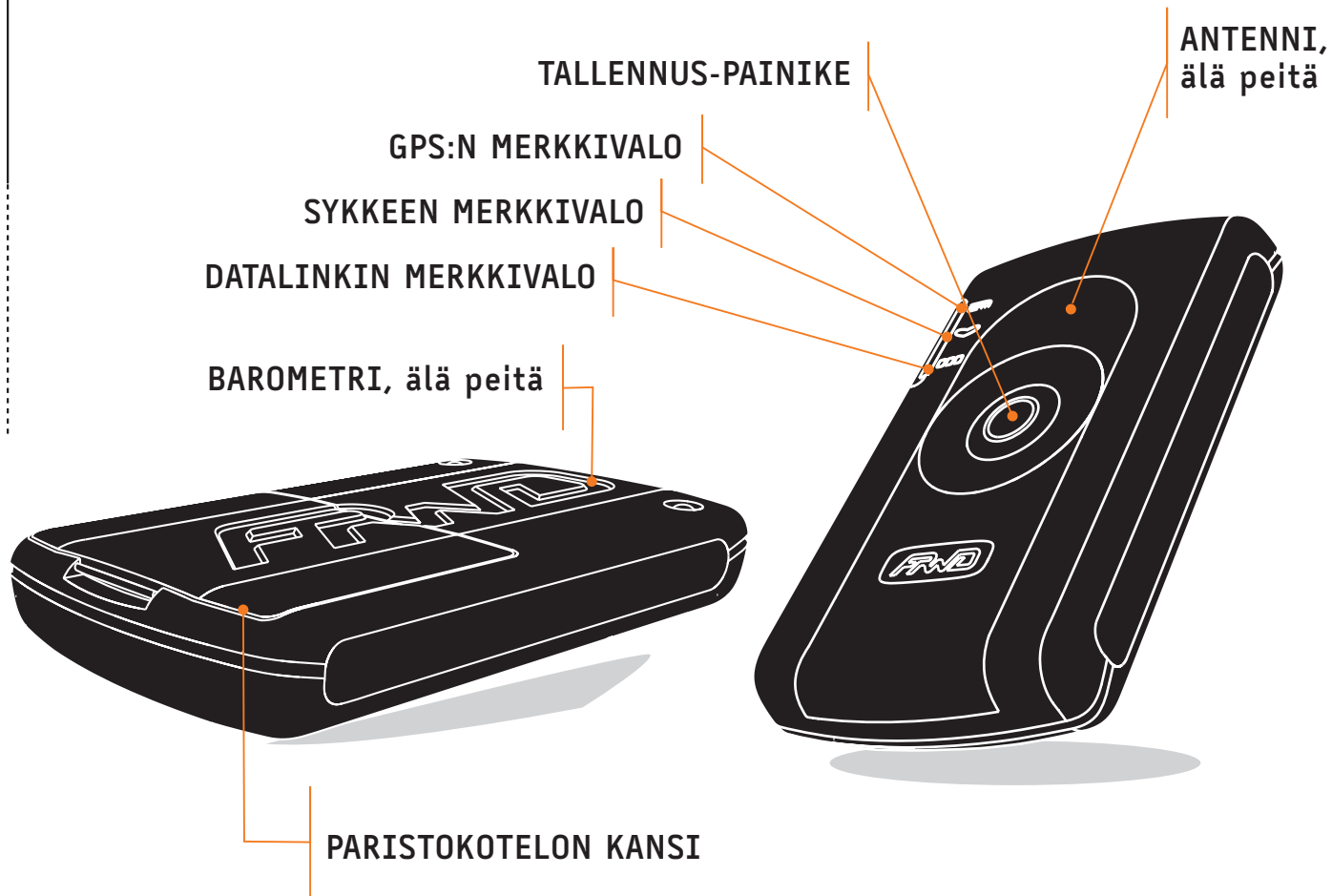
Vaihdettava tallennusväli ja ääni- ja valomerkkitoiminnot

Roiskevesitiivis ja iskunkestävä

Rajoittamaton määrä väliaikamerkkejä

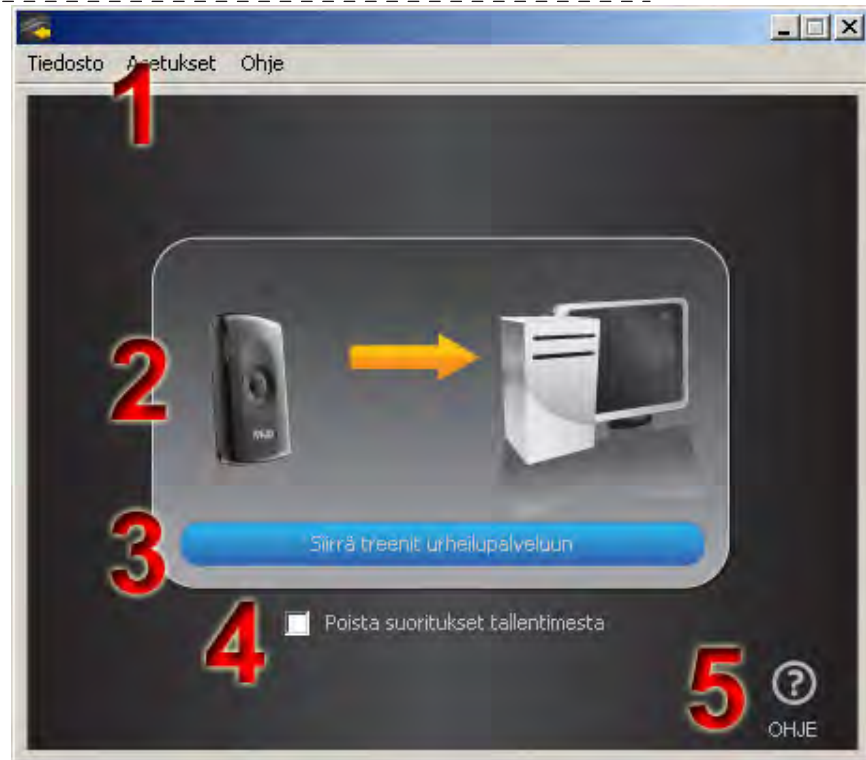


FRWD-tallennin



TRAXMEET SYNC PC-ohjelma

- 1 Päävalikot sijaitsevat käyttöliittymän yläreunassa.
- 2 Valitun tallentimen kuva.
- 3 Suoritusten lataaminen palveluun tapahtuu klikkaamalla käyttöliittymän "Siirrä treenit urheilupalveluun" -painiketta.
- 4 Jos "Poista suoritukset tallentimesta"-valinta on aktivoitu, tallentimen muisti tyhjennetään automaattisesti suoritusten lataamisen jälkeen (vain FRWD urheilutietokoneet). Mikäli valintaa ei ole aktivoitu, käyttäjältä kysytään erillisellä dialogilla vahvistusta tallentimen muistin tyhjentämisestä.
- 5 Käyttöliittymän oikeassa alareunassa sijaitseva "Ohje"-painike aukaisee Traxmeet Sync -ohjelman käyttöohjeen.



LISÄTIETOJA

1 Käyttäjän vastuu

- » FRWD Tallenninta ei ole tarkoitettu ammattimaista ja teollista tarkkuutta vaativaan käyttöön, eikä mittausdatan oikeellisuudesta ja tarkkuudesta voida antaa takeita GPS-järjestelmän eikä syketietojen osalta. Tallennin on tarkoitettu virkistyskäyttöön, ja kaikkea esitettyä mittausdataa tulee käyttää viitteellisinä arvoina.

2 Varoituksia

- » Mikäli sinulla on käytössäsi sydämentahdistin tai jokin muu elektroninen laite, käytät sykevyötä omalla vastuullasi. Ennen sykevyön käyttöönottoa keskustele asiasta lääkärisi kanssa!

3 CE-yhdenmukaisuus

- » Tuotteelle on myönnetty seuraavat Euroopan unionin mukaiset standardit:
ETSI EN 300 440-2:V1.1.1 (2001-09)
ETSI EN 301 489-1:V1.5.1 (2004-11)
ETSI EN 301 489-3:V1.4.1 (2002-08)

4 Takuu

- » Laitteella on yhden (1) vuoden takuu ostopäivästä laskien. Jos tuotteessa ilmenee materiaali- tai valmistusvika, FRWD Technologies valintansa mukaan joko korjaa viat tai vaihtaa vioittuneet osat maksutta kahden (2) vuoden kuluessa takuukorjausvaatimuksen esittämisestä.
- » Takuunalaiset korjaukset ovat asiakkaalle veloittamattomia. Asiakkaan maksettavaksi jäävät huoltolähteyksen toimituskulut.
- » Takuu ei koske tuotetta, joka on rikkoontunut asiakkaan virheellisen käytön, onnettomuuden tai muiden kuin materiaali- tai valmistusvikojen vuoksi.

LISÄTIETOJA

- » Mikäli tarvitset laitteen takuuhuoltoa, ota yhteys FRWD:n tuotetukeen: support@frwd.com.
Takuunalaisten tuotteiden huollon osalta asiakkaan on kyettävä esittämään tuotteen ostokuitti.

5 Tuotteen hävittäminen

- » Käytöstä poistettu tuote on hävitettävä asianmukaisesti elektroniikkaromuna, älä siis hävitä tuotetta laittamalla sitä esimerkiksi roskakoriin.

6 Puhdistaminen ja kunnossapito

- » Puhdista FRWD urheilutietokone ja sykevyö puhtaalla liinalla, joka on kostutettu miedolla pesuaineliuksella. Kuivaa puhdistuksen jälkeen pyyhkimällä kuivalla liinalla. Vältä kemikaalien ja liuottimien käyttöä, sillä niillä voi olla vaikutusta tuotteen muoviosiin.
- » Älä varastoi FRWD urheilutietokonetta paikkaan, jossa se altistuu korkeille lämpötiloille.
- » Avaa paristokotelon kansi ja poista paristot / akut tallentimesta suorituksen jälkeen. Tällä toimenpiteellä ehkäistään mahdollisen kosteuden aiheuttamat vauriot laitteen toiminnallisuuteen. Laitteen muistissa olevat tallennukset säilyvät paristojen poistamisesta huolimatta.

7 Vesitiiveys

- » FRWD Tallennin on roiskevesitiivis.

8 Ulkoiset häiriöt

- » Voimakkaat sähkömagneettiset kentät (esimerkiksi: voimalinjat, tietokoneet, sähkömoottorit ja televisiot) saattavat häiritä syketietoja. Mikäli havaitset epätavallisen korkeita syketietoja, siirry pois häiriöalueelta.

9 Tekniset tiedot

FRWD-TALLENNIN

GPS

- » u-Nav GPS-piirisarja.
- » 12-kanavainen GPS-vastaanotin.
- » Sijainnin mittauksen tarkkuus < 3 metriä 90 % ajasta *
- » Etäisyyden tarkkuus > 99% *
- » Nopeuden mittauksen tarkkuus < 0,2 m /s (50 %) *

*) Mittauksen tarkkuus riippuu vastaanotetun GPS-signaalin laadusta.

ALTIMETRI / BAROMETRI

- » 3D-reitin, nopeuden ja matkan mittaaminen
- » Suhteellisen korkeuden (korkeus lähtöpisteestä) mittaaminen
- » Korkeus-mittarin mittaustarkkuus perättäisten mittausten välillä < 1 m (+ / - 0,5 millibaarin suhteellinen ilmanpaineen mittaus)
- » Lämpötilan mittauksen resoluutio < 0,2 astetta

SYKE

- » Sykemittauksen tarkkuus + /-1 bpm
- » 30 - 240 bpm sykealue (Outdoor Mode)
- » 1 - 240 bpm sykealue (Indoor Mode)
- » Sykkeen vastaanotto lähettimestä
- » Yhteensopiva muiden valmistajien sykelähtimien kanssa, jotka toimivat 5kHz:n taajuusalueella.
 - » RR sykevälin tallennus (Outdoor Mode: 1 s tallennusväli, Indoor Mode: aina aktivoitu)

LISÄTIETOJA

PC-YHTEYS / BLUETOOTH

- » Langaton Bluetooth-yhteys
- » Sarjaporttiprofiili (SPP)
- » Bluetooth v 2.0 (luokka III; 10 m toimintasäde)
- » Baudinopeus 115 200

MUISTI

- » 16 MB:n sisäinen flash-muisti
- » Mahdollisuus tallentaa rajoittamaton määrä suorituksia muistin rajoissa

MUISTIKAPASITEETTI

- » Outdoor Mode: 1 s tallennusväli noin 10 h, 6 s tallennusväli noin 60 h
- » Indoor Mode: 500 000 sykeimpulssia, joka vastaa noin 5 vuorokauden tallennusta

AKKUJEN TOIMINTA-AIKA

- » Outdoor Mode: n. 12 h (3 × 800 mAh)
- » Indoor-Mode: n. 1 vrk (3 × 800 mAh)

TALLENTIMEN MITAT JA PAINO

- » 95 × 55 × 15 mm
- » 85 g (sis. 3 × AAA NiMH)

VIRTALÄHDE

- » Kolme AAA-paristoa (suositellaan ladattavia NiMH-paristoja)

LISÄTIETOJA

REAALIAIKAINEN NAVIGAATIOVIESTINTÄ

- » Tukee NMEA-0183-viestejä (GGA, GSV, GSA, RMC)
- » Yhteensopiva yleisimpien navigaatio-ohjelmien kanssa (esim. Navicore, TomTom)

LAITTEISTOVAATIMUKSET (Traxmeet Sync -tiedonsiirto-ohjelma)

- » Käyttöjärjestelmä Win 2000, XP tai Vista Home Basic 32-bit.
- » Prosessori min. Intel Pentium 1000® tai vastaava
- » min. 512 MB RAM (1024 MB suositeltava)
- » min. 1024 × 768 näytön resoluutio
- » Internet Explorer (versio 7 tai uudempi) tai Firefox selain (viimeisin versio suositeltava)
- » Adobe Flash Player 9.0.47.0 (tai uudempi)
- » Internet laajakaistayhteys 1Mb/1Mb (tai suurempi)

FRWD TECHNOLOGIES
SUPPORT@FRWD.COM